

T-PREP PRACTICE TEST 2003

ISTRUZIONI INSTALLAZIONE SOFTWARE E ATTIVAZIONE LICENZA

Leggere attentamente le istruzioni prima di attivare la licenza.

Non è possibile installare la medesima licenza su più macchine.

CARATTERISTICHE GENERALI

Il **T-Prep Practice Test** è un prodotto concepito per la preparazione agli esami di Certificazione Microsoft® Office Specialist.

E' una simulazione reale del Test Microsoft Office Specialist. Consente di valutare ed esaminare in modo completo il grado di preparazione del Candidato sugli applicativi di Microsoft® Office prima di effettuare l'esame finale di Certificazione.

Il T-Prep Practice Test fornisce una simulazione completa del Test Microsoft Office Specialist in quanto strutturato nello stesso modo in termini di difficoltà e tempo a disposizione.



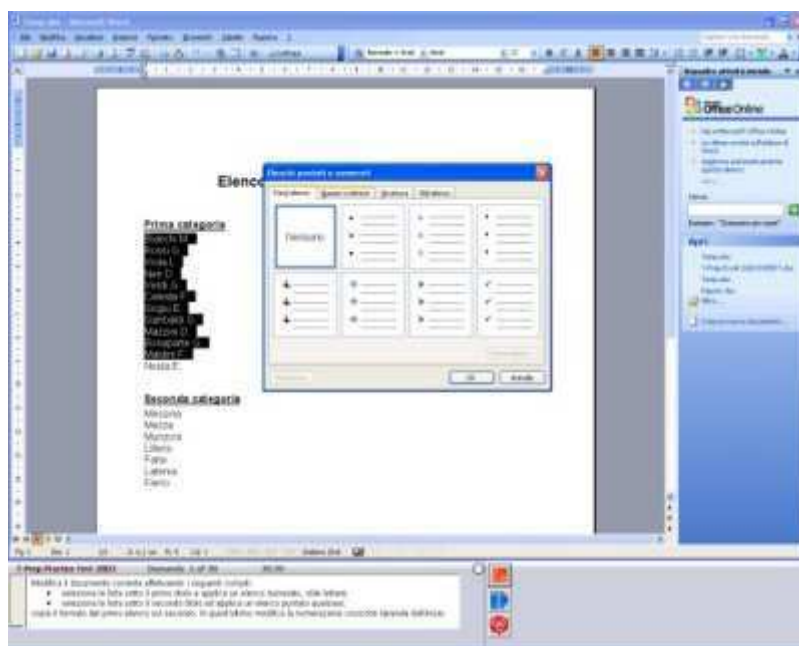
Caratteristiche

E' composto da 30 domande per ciascun applicativo di **Office 2003** sia livello Specialist che Expert.

- Word 2003 Specialist;
- Word 2003 Expert;
- Excel 2003 Specialist;
- Excel 2003 Expert;
- Access 2003 Specialist;
- PowerPoint 2003 Comprehensive.

Il **T-Prep Practice Test**, utilizzando le applicazioni software di **Microsoft Office**, richiede di rispondere a una serie di domande, ciascuna delle quali comporta il completamento di una o più procedure

Il **T-Prep Practice Test** utilizza applicazioni Microsoft Office "dal vivo", che consente una valutazione più diretta e autentica delle conoscenze, delle competenze e delle capacità su Office del Candidato.



Il **T-Prep Practice Test** rappresenta uno strumento utile per l'attività formativa svolta dai Centri di Formazione per verificare sia il livello di conoscenza del prodotto da parte del Candidato che il grado di apprendimento raggiunto alla fine del corso.

E' possibile quindi utilizzarlo sia come pre-assessment, per valutare in ingresso il grado di conoscenza del Candidato (Human Resource Skill), che come feed back finale per misurare il delta formativo dell'attività didattica svolta.

Infine, può essere un valido ausilio per la determinazione degli obiettivi dei Corsi propedeutici al superamento degli esami di Certificazione Microsoft Office Specialist.

Il T-Prep Practice Test fornisce uno **SCORE REPORT Finale** sulla base del quale è possibile analizzare le esigenze formative al fine di progettare un percorso didattico mirato.

Differenze con le vecchie versioni del TPrep (2002 o 2000):

- Non è presente al momento la simulazione di Outlook, come nell'esame di Certiport;
- Non vengono supportati i sistemi operativi Windows 98/ME/NT 4.0
- La versione demo non ha una scadenza;
- Sono presenti 2 nuove licenze 100 giorni singolo applicativo e suite;
- L'attivazione della licenza è stata semplificata, avviene in pochi secondi, è richiesta solo un connessione internet;
- Sono presenti nel Database 30 domande per applicativo, ciascuna delle quali comporta il completamento di una o più procedure;

NOTA: le licenze per il TPrep 2003 non sono compatibili ne interscambiabili con quelle del TPrep 2000/2002

REQUISITI SOFTWARE:

Requisiti indispensabili per l'utilizzo del TPrep 2003 sono:

- Sistema operativo NT 5.0 o superiore (Windows 2000 o Windows XP)
- Microsoft Office 2003 edizione Retail o Volume License o Education:
 - Microsoft Office Edizione Professional 2003

INSTALLAZIONE SOFTWARE T-PREP

Per iniziare l'installazione occorre scaricare la versione Demo disponibile dal link sotto riportato:

<http://www.tprep.it/downloads/tpreppt2003ita.exe>

Eseguire l'installazione del programma seguendo la procedura guidata.

Se il programma è già installato sul pc controllare l'eventuale presenza di nuove versioni del programma (**Start > Programmi > T-Prep MOS > AutoUpdater**).

ATTIVAZIONE LICENZA

Una volta installato il programma per attivare una licenza occorre essere collegati ad Internet. Avviare il programma:

Start > Programmi > T-Prep MOUS > **TPrep PT 2003**

- Clic su **Nuova Licenza**
- Inserire il codice evoucher:
- Completare il form e fare clic su Continua >>

Il processo di controllo informazioni può durare alcuni secondi. Alla fine di questo processo una finestra di dialogo informerà che la licenza è stata attivata.

IMPORTANTE: Si Può installare e utilizzare una Licenza su un solo computer.
Durante la fase in cui viene scaricata la licenza, si consiglia di attendere senza aprire ulteriori applicazioni che potrebbero influire negativamente.
Non chiudere la connessione ad internet fino al messaggio dell'avvenuta attivazione.