

T-PREP IC3 2005 PLUS 4 MODULI

ISTRUZIONI INSTALLAZIONE SOFTWARE E ATTIVAZIONE LICENZA

Leggere attentamente le istruzioni prima di attivare la licenza.

Non è possibile installare la medesima licenza su più macchine.

CARATTERISTICHE GENERALI

Il **T-Prep Practice Test IC3** è un prodotto concepito per la preparazione agli esami di Certificazione IC3 2005 PLUS.

La Certificazione IC3 2005 PLUS è un programma internazionale, di formazione e certificazione independent vendor, per l'alfabetizzazione informatica di base.

E' una simulazione reale del Test IC3 2005 PLUS. Consente di valutare ed esaminare in modo completo il grado di preparazione del Candidato prima di effettuare l'esame finale di Certificazione.

Il T-Prep Practice Test IC3 fornisce una simulazione completa del Test IC3 2005 PLUS in quanto strutturato nello stesso modo in termini di difficoltà e tempo a disposizione.



Caratteristiche

E' composto da 4 moduli:

- Computing Fundamentals;
- Key Applications;
- Living Online;
- Database Applications;

Oltre **115** domande correlate agli obiettivi di Certificazione IC3 2005 PLUS.

Opzioni:

Domande in ordine casuale, se disabilitato le domande verranno erogate in ordine progressivo sempre nello stesso ordine.

Visualizza errori permette di conoscere in modo immediato l'esito della domanda, in caso di risposta errata sarà possibile ripetere la stessa.

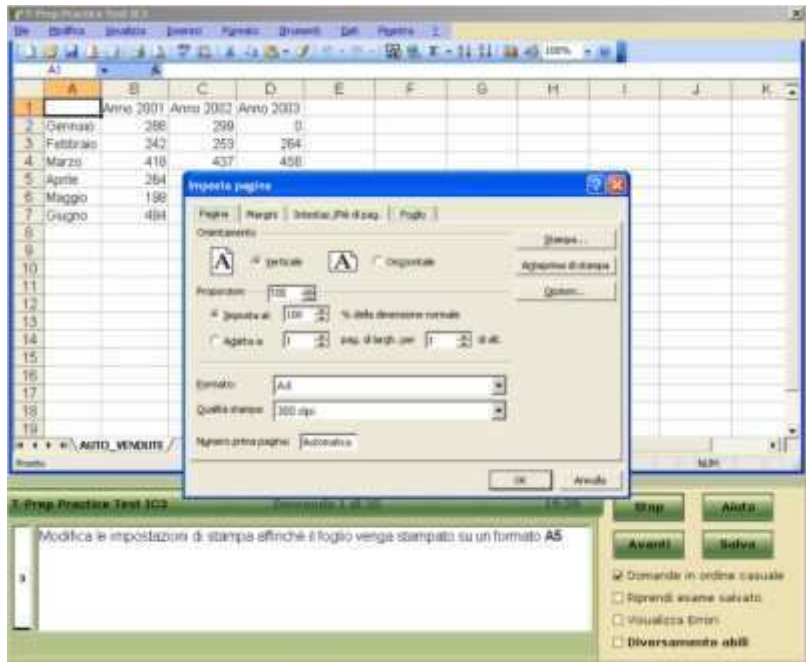
Diversamente Abili, gli utenti Diversamente Abili possono tramite questa opzione disabilitare il tempo nello svolgimento del test.

Aiuto, Passo-Passo per rispondere alle domande.

Salva, per salvare un esame e riprenderlo in un secondo momento (riprendi esame salvato).

Il T-Prep Practice Test IC3

consente una valutazione più diretta e autentica delle competenze e delle capacità del Candidato di lavorare con pc e applicazioni office automation.



Metodologia d'esame:

- Domanda a risposta multipla
- Domande con più risposte ammissibili
- Vero/Falso
- Simulazione del Sistema Operativo e degli applicativi
- Modalità diverse di eseguire la medesima attività

Il T-Prep Practice Test IC3 rappresenta uno strumento utile per l'attività formativa svolta dai Centri di Formazione per verificare sia il livello di conoscenza del prodotto da parte del Candidato che il grado di apprendimento raggiunto alla fine del corso. E' possibile quindi utilizzarlo sia come pre-assessment, per valutare in ingresso il grado di conoscenza del Candidato (Human Resource Skill), che come feed back finale per misurare il delta formativo dell'attività didattica svolta. Infine, può essere un valido ausilio per la determinazione degli obiettivi dei Corsi propedeutici al superamento degli esami di Certificazione IC3 2005 PLUS.

Il T-Prep Practice Test IC3 fornisce uno SCORE REPORT Finale sulla base del quale è possibile analizzare le esigenze formative al fine di progettare un percorso didattico mirato.

REQUISITI SOFTWARE:

Requisiti indispensabili per l'utilizzo del T-Prep Practice Test IC3 sono:

- Sistema operativo NT 5.1 o superiore (Windows XP o Windows Vista)
- .NET Framework versione 2.0 (<http://www.tprep.it/downloads/dotnet2.0.exe>)

INSTALLAZIONE SOFTWARE T-PREP

Per iniziare l'installazione occorre scaricare la versione Demo disponibile dal link sotto riportato:

<http://www.tprep.it/downloads/TPrepIC32005ITASN.exe>

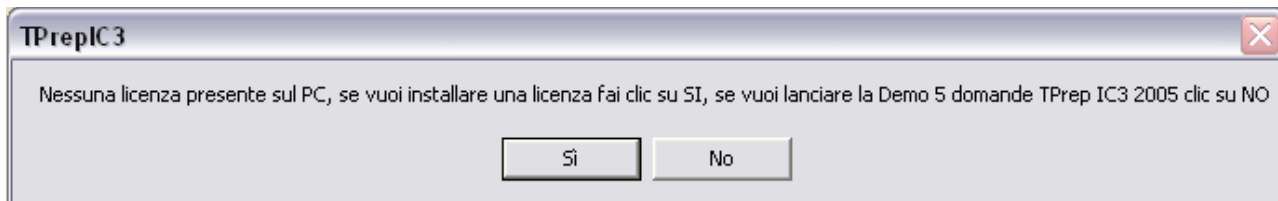
Eeguire l'installazione del programma seguendo la procedura guidata.

Se il programma è già installato sul pc controllare l'eventuale presenza di nuove versioni del programma (**Start > Programmi > T-Prep IC3 2005 > AutoUpdater**).

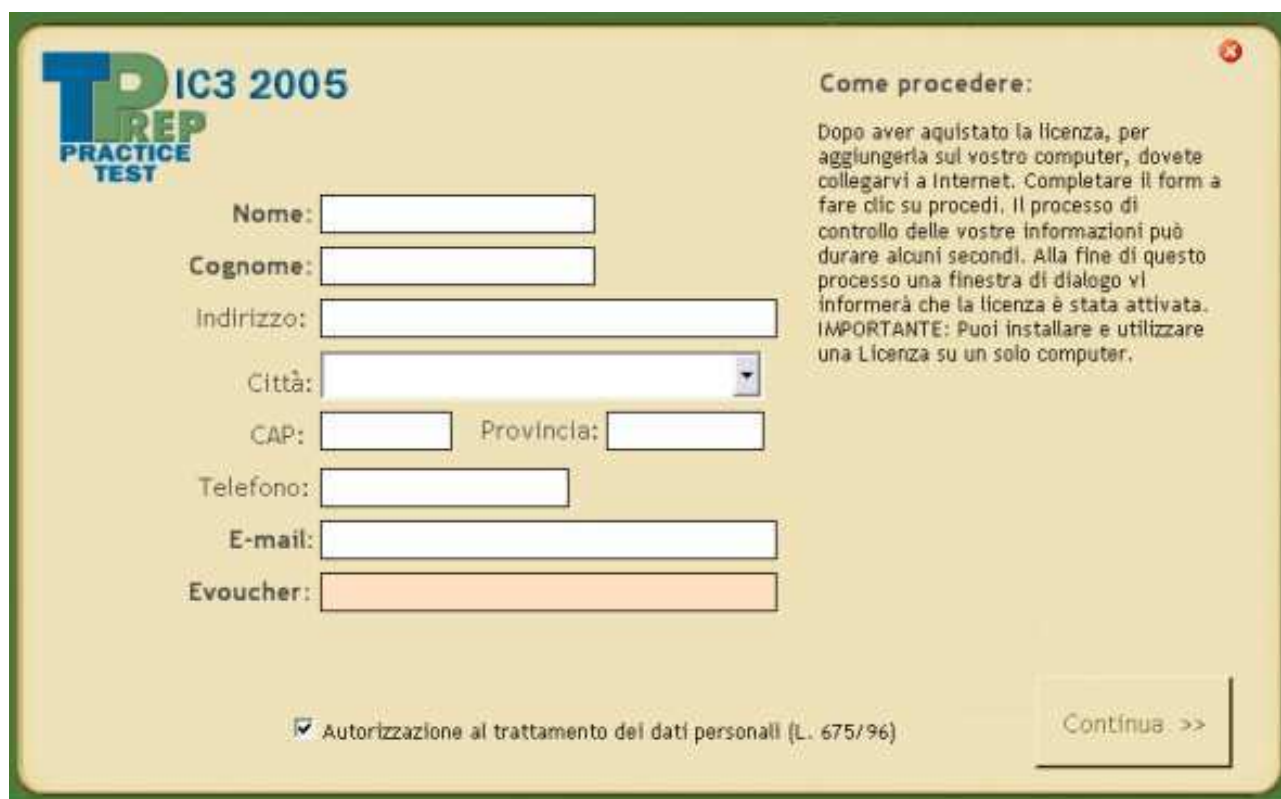
ATTIVAZIONE LICENZA

Una volta installato il programma per attivare una licenza occorre essere collegati ad Internet. Avviare il programma:

Start > Programmi > T-Prep IC3 2005 > T-Prep IC3 2005



- Clic su **SI** per installare una Nuova Licenza



TPREP PRACTICE TEST

Nome:

Cognome:

Indirizzo:

Città:

CAP: **Provincia:**

Telefono:

E-mail:

Evoucher:

Autorizzazione al trattamento dei dati personali (L. 675/96)

Come procedere:

Dopo aver acquistato la licenza, per aggiungerla sul vostro computer, dovete collegarvi a Internet. Completare il form a fare clic su procedi. Il processo di controllo delle vostre informazioni può durare alcuni secondi. Alla fine di questo processo una finestra di dialogo vi informerà che la licenza è stata attivata. **IMPORTANTE:** Puoi installare e utilizzare una Licenza su un solo computer.

Continua >>

- Inserire il codice evoucher:
- Completare il form e fare clic su Continua >>

Il processo di controllo informazioni può durare alcuni secondi. Alla fine di questo processo una finestra di dialogo informerà che la licenza è stata attivata.

IMPORTANTE: Si Può installare e utilizzare una Licenza su un solo computer.

Durante la fase in cui viene scaricata la licenza, si consiglia di attendere senza aprire ulteriori applicazioni che potrebbero influire negativamente.

Non chiudere la connessione ad internet fino al messaggio dell'avvenuta attivazione.